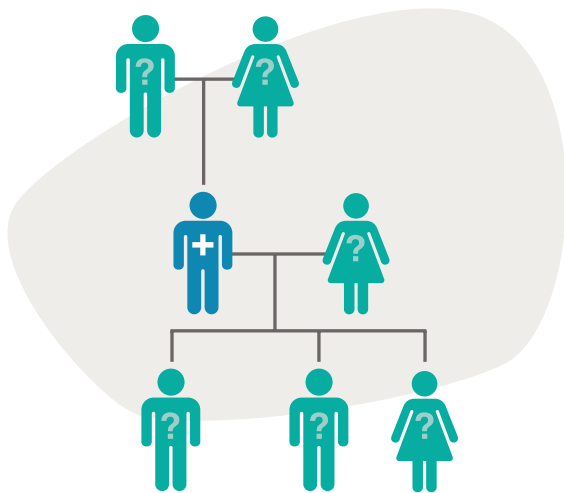


¿QUIÉNES DEBERÍAN CONSIDERAR LAS PRUEBAS GENÉTICAS?

Las pruebas genéticas pueden ser apropiadas si usted tiene un diagnóstico probable o confirmado de uno o más de los siguientes trastornos:²⁻⁷

- Arritmia inexplicable.
- Miocardiopatía.
- Paro cardíaco repentino e inexplicable.
- Afecciones que afectan la aorta.
- Hipercolesterolemia.
- Hipertensión pulmonar.
- Enfermedad cardíaca congénita.
- Un familiar con alguna de las afecciones detalladas anteriormente y cuya causa genética ya se conozca.



Para más información sobre los beneficios de estudios genéticos, visite www.invitae.com/patients.

²Priori, SG, et al. *Heart Rhythm*. 2013; 10:e85-108.

³Ackerman, MJ, et al. *Heart Rhythm*. 2011; 8:1308-39.

⁴Goldberg AC, et al. *J Clin Lipidol*. 2011; 3:133-40.

⁵Hiratzka, LF, et al. *Circulation*. 2010; 121:e266-369.

⁶McLaughlin, VV, et al. *J Am Coll Cardiol*. 2009; 53:1573-619.

⁷Richards AA, Garg V. *Current Cardiology Reviews*. 2010; 6:91-97.

FACTURACIÓN SIMPLE, SIN SORPRESAS

DENTRO DE LOS ESTADOS UNIDOS

SEGURO MÉDICO

Usted no necesita contactar a su compañía de seguro médico para determinar si tiene cobertura para su estudio genético o para obtener un reembolso; Invitae trabajará directamente con su compañía de seguro médico para coordinar la cobertura y el pago. Normalmente, los pacientes no pagan más de \$100 por uno de nuestros estudios. Si usted recibe una factura por más de \$100, por favor llámenos para hablar sobre sus opciones de pago. Estamos aquí para ayudar a asegurar que tenga acceso a su información genética.

PAGO DEL PACIENTE

Usted tiene la opción de pagar US\$ 250 por adelantado antes de que se liberen los resultados de la prueba. Además, el médico clínico debe enviar la solicitud en línea y proporcionar su dirección de correo electrónico de forma que podamos enviarle el vínculo para abonar en línea utilizando una tarjeta de crédito.

MEDICARE Y ASISTENCIA FINANCIERA

Invitae acepta Medicare y Medicaid. Es posible que también podamos ofrecer pruebas a un costo limitado o sin costo, para quienes califiquen para asistencia basada en la necesidad.

Para obtener más información, comuníquese con Servicio al Cliente a través de clientservices@invitae.com o llame al 800-436-3037.

FUERA DE LOS ESTADOS UNIDOS

PAGO DEL PACIENTE

Usted tiene la opción de pagar \$250 por la prueba genética. Esta opción requiere el pago por adelantado antes del inicio del estudio. Además, el médico clínico debe enviar la solicitud en línea y proporcionar su dirección de correo electrónico de forma que podamos enviarle el vínculo para abonar en línea utilizando una tarjeta de crédito.

FACTURACIÓN INSTITUCIONAL

Invitae trabajará en forma conjunta con la institución para elaborar un contrato si es que aún no hay uno en vigencia.

Para obtener más información sobre los beneficios de las pruebas genéticas, visite la página web www.invitae.com/billing.



INVITAE

Pruebas genéticas
para enfermedades
cardíacas hereditarias

LA GENÉTICA DE LAS ENFERMEDADES CARDÍACAS

Casi un tercio de los adultos de Estados Unidos desarrollarán alguna enfermedad cardíaca a lo largo de sus vidas.¹ Muchos tipos de enfermedades cardíacas se manifiestan debido a una combinación de factores de riesgo, algunos de ellos hereditarios.

Las enfermedades cardíacas hereditarias se desarrollan como resultado de variantes genéticas asociadas con enfermedades (también llamadas variantes patogénicas) que heredamos en nuestro ADN. Las enfermedades cardíacas hereditarias suelen diagnosticarse a una edad temprana y pueden afectar a muchos de los miembros de una familia.

¿CÓMO PUEDEN AYUDARME LAS PRUEBAS GENÉTICAS?

El conocimiento es una herramienta poderosa cuando se trata de enfermedades cardíacas hereditarias. El beneficio de las pruebas genéticas diagnósticas para las personas con ciertos tipos de enfermedades cardíacas es que se pueden comprender mejor los riesgos, y es posible confirmar un diagnóstico o informar un plan de control médico apropiado (o una combinación de los tres).

Las sociedades médicas recomiendan las pruebas genéticas para las enfermedades cardíacas. Entre estas sociedades se encuentran la Asociación Cardiológica Estadounidense (American Heart Association), la Universidad Estadounidense de Cardiología (American College of Cardiology) y Sociedad del Ritmo Cardíaco (Heart Rhythm Society).

Una sola prueba puede afectar a muchas vidas

¹Mozaffarian, D, et al. Heart disease and stroke statistics—2015 update: a report from the American Heart Association. *Circulation*. 2015; 131:e29-322.

¿CUÁLES SON LOS BENEFICIOS DE LAS PRUEBAS GENÉTICAS?

Las pruebas genéticas proporcionan información que puede ayudarle o ayudar al proveedor de atención médica a realizar lo siguiente:

- Establecer o confirmar el diagnóstico específico.
- Proporcionar una explicación de la causa raíz de la enfermedad cardíaca.
- Descubrir los riesgos potenciales de desarrollar una enfermedad multisistémica subyacente que afecte a otros órganos además del corazón.
- Tomar decisiones médicas informadas y proporcionar una oportunidad para comenzar a implementar estrategias de reducción de riesgos.
- Identificar a otros familiares en riesgo para recomendarles la prueba genética.
- Tomar dediciones informadas de planificación familiar.

¿CUÁLES SON LOS RESULTADOS POSIBLES?

POSITIVO

Si la prueba identifica una variante que se asocie con las enfermedades cardíacas, consulte con el proveedor de atención médica para crear un plan de manejo y para identificar familiares que puedan necesitar la prueba.

NEGATIVO

Si la prueba no identifica variantes que se asocien con una enfermedad cardíaca hereditaria, la causa subyacente de la enfermedad cardíaca seguirá siendo desconocida. A medida que nuestro conocimiento en materia de genética aumente, puede haber disponibilidad de pruebas genéticas adicionales.

VARIANTE DE IMPORTANCIA INCIERTA

En algunos casos, el estudio puede identificar una variante, pero puede desconocerse en ese momento si esa variante se asocia con la enfermedad cardíaca. La disponibilidad de nueva información sobre sus antecedentes familiares de enfermedades cardíacas puede cambiar el significado de los resultados de los estudios para usted y sus familiares. Siempre ponga al tanto al proveedor de atención médica acerca de cualquier actualización relacionada con sus antecedentes familiares.

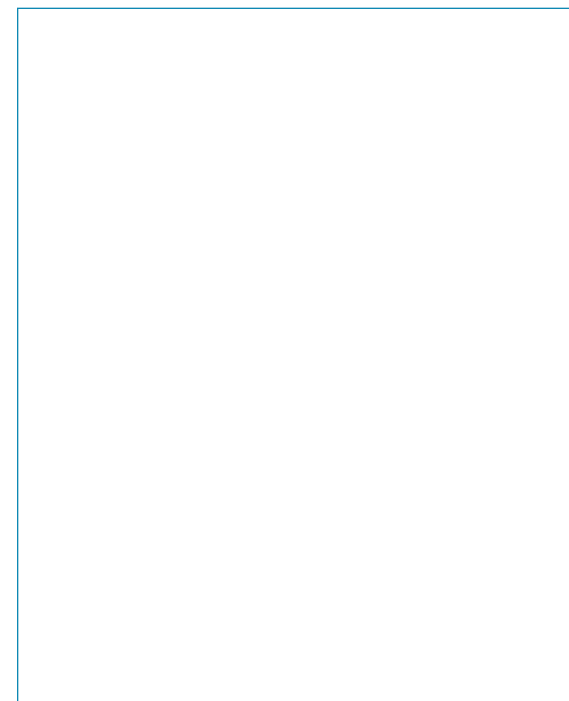
¿CÓMO FUNCIONA?

Un profesional de atención médica debe solicitar las pruebas genéticas clínicas de Invitae. Una vez que el proveedor de atención médica solicita el estudio, le pedirán muestras de sangre o de orina.

Invitae realizará los estudios en su laboratorio en San Francisco y le enviará los resultados al proveedor de atención médica en el plazo de 10–21 días calendario (14 días en promedio).

El proveedor de atención médica le comentará los resultados y le proporcionará asistencia respecto de los pasos a seguir (por usted o sus familiares) para reducir el riesgo según los resultados individuales.

NOTAS:



Conozca más en la página web www.invitae.com/patients.