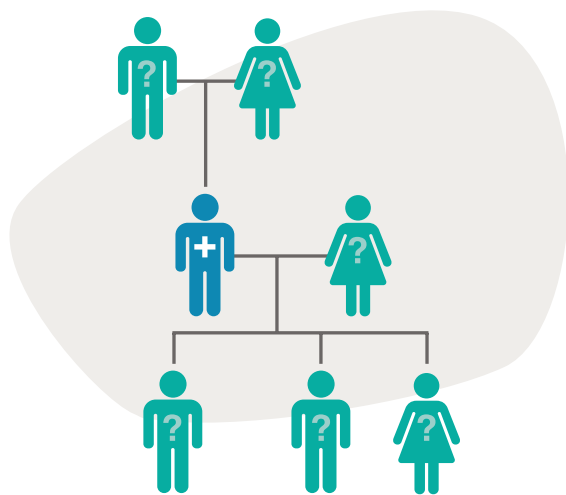


QUEM DEVE CONSIDERAR O TESTE GENÉTICO?

O teste genético pode ser indicado se você apresentar o diagnóstico confirmado ou suspeito de uma ou mais das seguintes condições:²⁻⁷

- arritmia inexplicável
- cardiomiopatia
- parada cardíaca súbita e inexplicável
- condições que afetam a aorta
- hipercolesterolemia
- hipertensão pulmonar
- doença cardíaca congênita
- um membro da família com uma das condições acima cuja causa genética já é conhecida



Para obter mais informações sobre os benefícios do teste, www.invitae.com/patients.

²Priori, SG, et al. *Heart Rhythm*. 2013; 10:e85-108.

³Ackerman, MJ, et al. *Heart Rhythm*. 2011; 8:1308-39.

⁴Goldberg AC, et al. *J Clin Lipidol*. 2011; 3:133-40.

⁵Hiratzka, LF, et al. *Circulation*. 2010; 121:e266-369.

⁶McLaughlin, VV, et al. *J Am Coll Cardiol*. 2009; 53:1573-619.

⁷Richards AA, Garg V. *Current Cardiology Reviews*. 2010; 6:91-97.

COBRANÇA SIMPLES, SEM SURPRESAS

NOS ESTADOS UNIDOS

PLANO DE SAÚDE

Você não precisa entrar em contato com sua companhia de seguros para descobrir se o teste é abrangido ou para obter o reembolso. A Invitae entrará em contato diretamente com a companhia para coordenar a cobertura e o pagamento. Além disso, podemos consultar seus benefícios e entrar em contato se houver a possibilidade de que as despesas não incluídas fiquem acima de US\$ 100. Nesse caso, você poderá seguir o planejado ou cancelar o teste e evitar todas as cobranças.

PAGAMENTO DO PACIENTE

Você tem a opção de pagar US\$ 250 antecipadamente antes que os resultados do teste sejam divulgados. Além disso, seu médico deverá fazer o pedido on-line e fornecer seu e-mail para que possamos enviar um link referente ao pagamento on-line com cartão de crédito.

MEDICARE E ASSISTÊNCIA FINANCEIRA

Os beneficiários do Medicare podem ser elegíveis para o teste da Invitae quando forem satisfeitos os critérios específicos. Além disso, a Invitae pode oferecer testes a pequenos custos ou gratuitos para aqueles que se qualificam para receber assistência financeira. Para mais informações, entre em contato com o Serviço de atendimento ao cliente pelo e-mail clientservices@invitae.com ou pelo telefone 800-436-3037.

FORA DOS ESTADOS UNIDOS

PAGAMENTO DO PACIENTE

Você tem a opção de pagar US\$ 250 pelo teste genético. Essa opção exige o pagamento adiantado antes do início do teste. Além disso, seu médico deverá fazer o pedido on-line e fornecer seu e-mail para que possamos enviar um link referente ao pagamento on-line com cartão de crédito.

FATURAMENTO INSTITUCIONAL

A Invitae trabalhará com sua instituição para estabelecer um contrato se não houver um em vigor. Para obter informações completas sobre o faturamento, visite www.invitae.com/billing.



INVITAE

Teste genético para doenças cardíacas hereditárias

GENÉTICA DAS DOENÇAS CARDÍACAS

Cerca de um terço dos adultos dos EUA desenvolverão algum tipo de doença cardíaca em algum momento de suas vidas.¹ Muitos tipos de doenças cardíacas ocorrem em decorrência de uma combinação de fatores de risco; algumas são hereditárias.

As doenças cardíacas hereditárias ocorrem como resultado de uma doença associada às variações genéticas (também chamadas de variantes patogênicas) que herdamos em nosso DNA. Normalmente, são diagnosticadas na juventude e podem afetar vários membros da família.

COMO O TESTE GENÉTICO PODE ME AJUDAR?

Quando se trata de doenças cardíacas hereditárias o conhecimento é uma ferramenta poderosa. Portadores de determinados tipos de doenças cardíacas podem se beneficiar de testes genéticos de diagnóstico para compreender melhor os riscos, confirmar um diagnóstico, ou informar um plano de conduta médica adequado – ou a combinação de todos os três.

O teste genético para doenças cardíacas é recomendado por sociedades médicas, incluindo a American Heart Association, a American College of Cardiology e a Heart Rhythm Society.

Um único teste pode afetar diversas vidas.

¹Mozaffarian, D, et al. Heart disease and stroke statistics—2015 update: a report from the American Heart Association. *Circulation*. 2015; 131:e29-322.

QUAIS SÃO OS BENEFÍCIOS DO[1]TESTE GENÉTICO?

Os testes genéticos produzem informações que podem ajudar você e seu médico a:

- estabelecer ou confirmar seu diagnóstico específico
- fornecer uma explicação para a causa subjacente de sua doença cardíaca
- descobrir o risco potencial de desenvolver uma condição multissistêmica subjacente, que afeta mais do que seu coração
- tomar decisões médicas conscientes e fornecer uma oportunidade de iniciar as estratégias para redução do risco
- identificar outros parentes em situação de risco para os quais é recomendado o teste genético
- tomar decisões conscientes sobre o planejamento familiar

QUAIS SÃO OS RESULTADOS POSSÍVEIS?

POSITIVO

Se o teste identificar uma variante associada à doença cardíaca, consulte seu médico para criar um plano de gerenciamento e identificar os parentes que precisam ser testados.

NEGATIVO

Se o teste não identificar variantes associadas a uma doença cardíaca hereditária, a causa subjacente de sua condição cardíaca permanecerá desconhecida. Testes genéticos adicionais estarão disponíveis à medida que nosso conhecimento sobre a genética aumentar.

VARIANTE DE SIGNIFICADO INCERTO

Em alguns casos, o teste pode identificar uma variante sem que se saiba no momento se ela está associada à doença cardíaca. Se novas informações sobre seu histórico familiar de doenças cardíacas forem disponibilizadas, isso poderá mudar o significado dos resultados de seus testes para você e seus parentes. Informe sempre ao seu médico se houver quaisquer atualizações sobre seu histórico médico familiar.

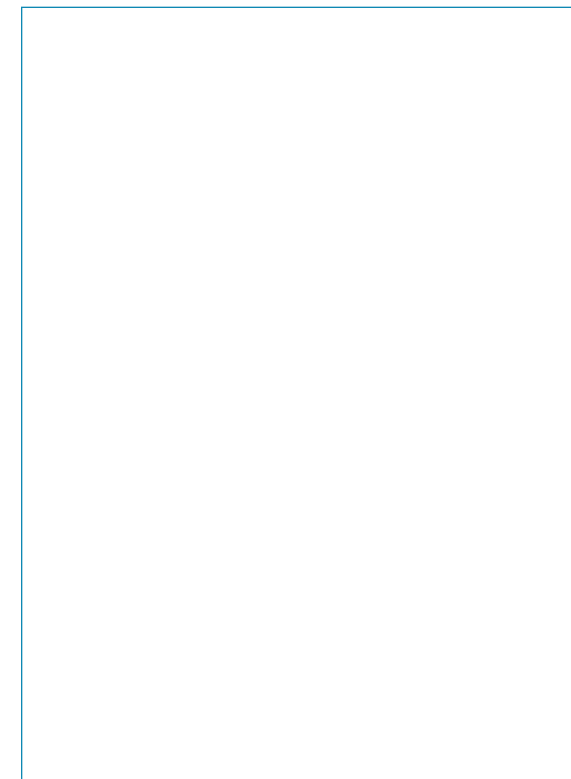
COMO FUNCIONA?

Os testes genéticos da Invitae devem ser solicitados por um profissional de saúde. Depois que seu médico solicitar o teste, você precisará fornecer uma amostra de sangue ou de saliva.

A Invitae realizará os testes no laboratório de São Francisco e retornará os resultados ao seu médico dentro de 10 a 21 dias (14 dias em média).

Seu médico irá então discutir com você os resultados, juntamente com quaisquer medidas de redução de riscos que podem ser tomadas por você —ou seus familiares—com base em seus resultados individuais.

OBSERVAÇÕES:



Saiba mais em www.invitae.com/patients.